



PARA ENTENDER A PANDEMIA

SECRETARIA DE ESTADO DE SAÚDE DE MINAS GERAIS

[CORONAVÍRUS.SAUDE.MG.GOV.BR](https://coronavirus.saude.mg.gov.br)



SAÚDE



**MINAS
GERAIS**

GOVERN
DIFEREN
ESTADO
EFICIENTE.



GOVERNADOR
Romeu Zema Neto

SECRETÁRIO DE ESTADO DE SAÚDE
Carlos Eduardo Amaral Pereira da Silva

SECRETÁRIO-ADJUNTO
Luiz Marcelo Cabral Tavares

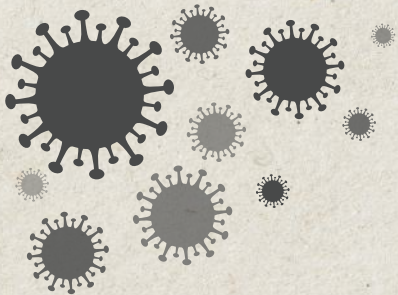
CHEFIA DE GABINETE
João Márcio Silva de Pinho

ASSESSORA-CHEFE DE COMUNICAÇÃO
Virgínia Cornélio Silva

REDAÇÃO
Raquel Ayres

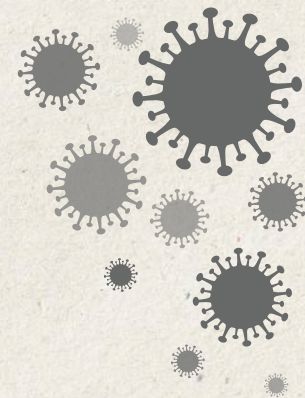
DIAGRAMAÇÃO
Deise Meireles

REVISÃO TÉCNICA
Gabriella Yuka Shiomatsu
Ricardo Tadeu de Carvalho



Para entender a pandemia da covid-19, a Secretaria de Estado de Saúde de Minas Gerais (SES-MG) desenvolveu o Dicionário da Pandemia.

Nele, estão reunidos 33 termos que passaram a integrar, além do noticiário, as conversas cotidianas do brasileiro, na mesma medida em que estão na boca de cientistas e profissionais de saúde mundo afora. A intenção da SES-MG é, também, oferecer à população mais uma ferramenta que possibilite ampliar a compreensão sobre a nova realidade que estamos vivendo - o chamado novo normal - e fortalecer a ideia de que a transparência da informação é meio de enfrentamento à pandemia. Afinal, também salva vidas.



ACHATAR A CURVA:

Reduzir a taxa de transmissão de um vírus para evitar acúmulo e concentração de casos – pico – em um mesmo período.

Importante para que o sistema público de saúde possa atender ao maior número de pessoas possível.

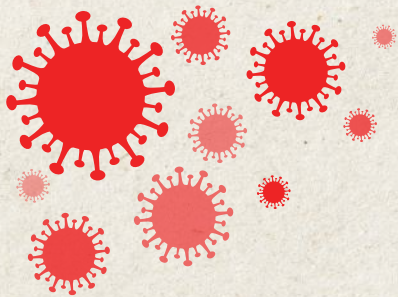
AGLOMERAÇÃO:

Grande quantidade de coisas ou pessoas em um espaço. Ajuntamento.

ASSINTOMÁTICO:

Indivíduo que tem uma doença, mas não apresenta sintomas.

Estudos científicos apontam que algumas pessoas com coronavírus não têm sintomas como tosse, febre ou perda de paladar e olfato, alguns dos mais característicos da covid-19.



CIÊNCIA:

Visa a união entre o conhecimento teórico, a prática e a técnica. Não se utiliza de suposições, mas da comprovação após a aplicação do método científico.

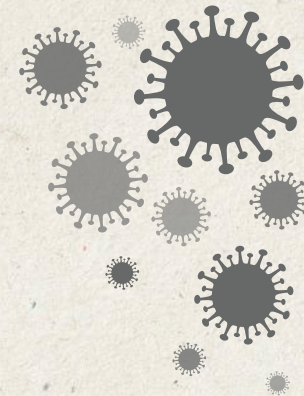
CORONAVÍRUS:

Família de vírus que causa infecções respiratórias em humanos e animais. Os primeiros coronavírus que afetam humanos foram isolados em 1937. O resfriado comum e a Influenza são exemplos de coronavírus.

COVID-19:

Doença causada pelo coronavírus SARS-CoV-2, que afeta principalmente o sistema respiratório. Pode ter manifestação variada: de pessoas assintomáticas aos quadros respiratórios graves.





DISTANCIAMENTO SOCIAL:

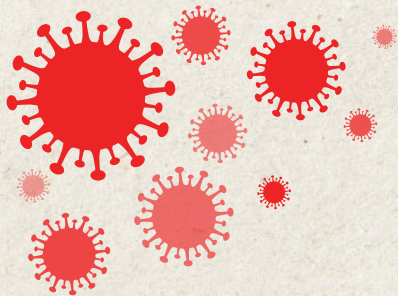
Medidas que buscam reduzir o convívio social para evitar a propagação de uma doença. Para exercer o distanciamento, deve-se evitar aglomerações, preferir trabalhar em home-office - quando possível - e evitar o transporte coletivo em horários de pico.

EPIDEMIA:

Crescimento de uma doença acima do esperado, espalhando-se rapidamente por diversas regiões.

IMUNIDADE DE REBANHO:

Proteção que surge em uma população quando uma parcela alta de pessoas é vacinada ou já se contaminou pela doença, desenvolvendo a devida imunidade.



IMUNIZAÇÃO:

Aquisição de proteção contra doenças infecciosas.

A prática tem como objetivo aumentar a resistência de um indivíduo contra infecções. É administrada por meio de vacina, imunoglobulina ou soro de anticorpos.

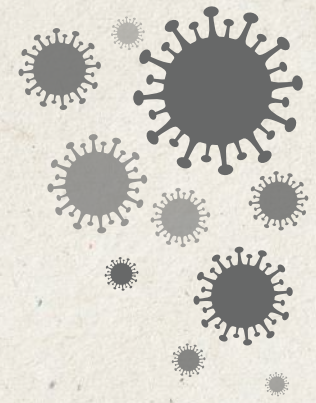
ISOLAMENTO SOCIAL:

Ato de separar um indivíduo ou um grupo do convívio do restante da sociedade. Esse isolamento pode ser voluntário ou não.

LEITO DE UTI:

Cama de hospital destinada a pacientes em estado grave, equipada com ventilador pulmonar, oxímetro e eletrocardiógrafo.





LOCKDOWN:

Medida que significa confinamento ou fechamento total de uma localidade de modo mais radical do que o distanciamento social.

OMS:

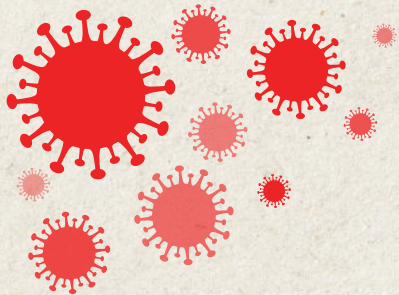
Organização Mundial da Saúde. Agência das Nações Unidas destinada à promoção da saúde de todos os povos. A OMS entende a saúde como um estado completo de bem-estar psicológico, físico, mental e social.

PANDEMIA:

Disseminação mundial e simultânea de uma doença. Nem toda doença pode se tornar uma pandemia.

PICO:

Ponto mais alto na curva de uma infecção.



PLATÔ:

Acontece quando há uma estabilidade de novos casos durante um longo período. Assim, em vez de uma curva bem inclinada, como a que forma o pico, ocorre um crescimento horizontal. Acontece quando o número de novos casos ou óbitos fica constante dentro de uma faixa de variação.

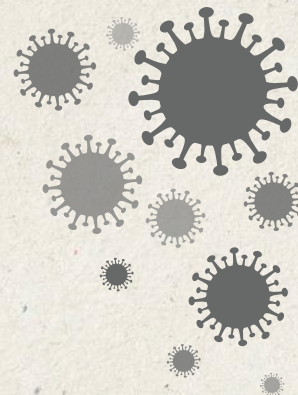
PROTOCOLOS SANITÁRIOS:

Programação de ações de controle sanitário por meio de inspeção e monitoramento de qualidade de produtos e serviços.

QUARENTENA:

Procedimento de isolamento de pessoas expostas a uma doença contagiosa para impedir sua disseminação.





RESPIRADOR:

Aparelho que realiza a função da respiração em pacientes com dificuldades respiratórias graves por conta de falhas no pulmão.

SARS-COV-2:

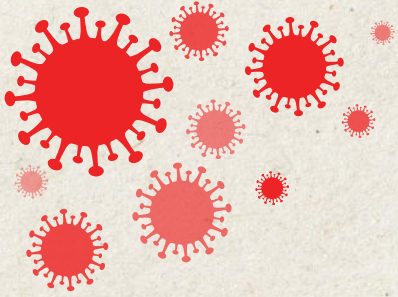
Agente causador da pandemia de covid-19.

SÍNDROME:

Conjunto de sinais e sintomas que define a manifestação clínica de uma ou várias doenças ou condições clínicas.

SÍNDROME GRIPAL:

Conjunto de sintomas que incluem febre, tosse ou dor de garganta.



SRAG:

Síndrome Respiratória Aguda Grave.

SINTOMAS:

Alteração da percepção habitual que uma pessoa tem de seu próprio corpo.

SIVEP-GRIP:

Sistema nacional utilizado pela vigilância epidemiológica estadual e municipal para inserção de informações sobre casos de Síndrome Respiratória Aguda Grave (SRAG).





SUBNOTIFICAÇÃO:

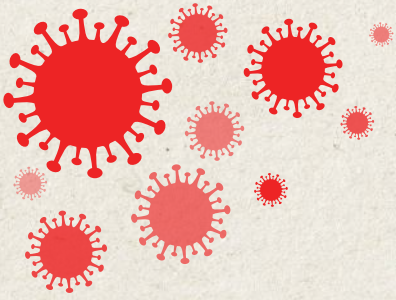
Casos de doença que ficam de fora das estatísticas oficiais porque não foram submetidos a exames diagnósticos ou porque ainda não tiveram resultado de exames que confirmaram a doença.

SURTO:

Aumento repentino de casos de uma doença em uma região ou local específicos.

SUS-FÁCIL:

Software que funciona como ferramenta de regulação assistencial e permite a busca de leito hospitalar em caráter de urgência e emergência.



SWAB:

Tipo de cotonete estéril que serve para coleta de material para exames microbiológicos com finalidade de estudo clínico ou pesquisa.

TESTE DE ANTICORPOS:

Exame médico que mostra se uma pessoa apresenta anticorpos (células de defesa) para uma doença específica.

VACINA:

Preparação biológica que fornece imunidade adquirida ativa para uma doença em particular.

VÍRUS:

Únicos organismos acelulares da Terra; são partículas proteicas capazes de infectar organismos vivos.





SAÚDE



**MINAS
GERAIS**

GOVERNOC
DIFEREN
ESTADO
EFICIENTE.

[CORONAVIRUS.SAUDE.MG.GOV.BR](https://coronavirus.saude.mg.gov.br)



@saudemg