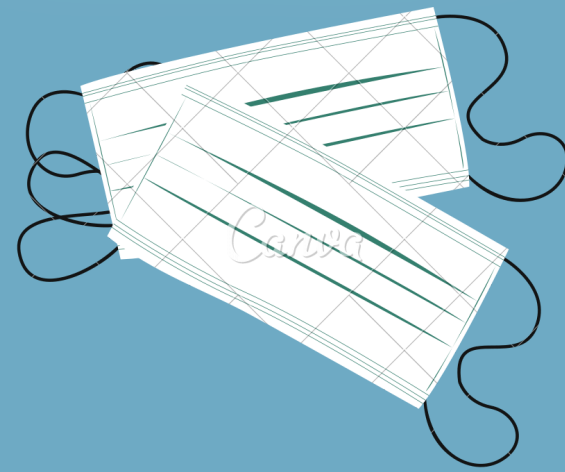




JIMIV



Vídeos

Qual a forma de envio do seu vídeo ? Realizando o *upload* na sua própria ficha de inscrição, no Google Forms.

Qual o formato aceito? .MOV ou .MP4.

O uso de máscara é obrigatório? Sim.

Qual é a quantidade de vídeos aceita para cada modalidade? Apenas 1 vídeo.



Vídeos

Irregularidades como: má qualidade de áudio e imagem do vídeo podem te desclassificar? **Sim.**

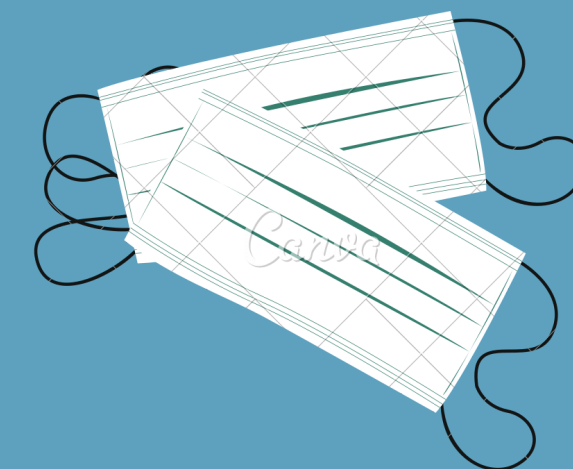
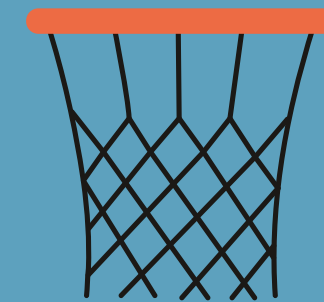
Em qual posição deve estar o seu vídeo? **Na posição horizontal.**



Atenção! Os vídeos não podem ser editados.



JIMIV BASQUETE



Execução



Qual o tempo limite para execução ? 2 minutos contínuos.

De onde devo ser arremessar ? Da linha de lance livre (5,8m) .

Quando o tempo será iniciado ? Após a bola sair das mãos do participante no primeiro arremesso.

Posso ter auxílio de alguém na reposição das bolas ? Sim.

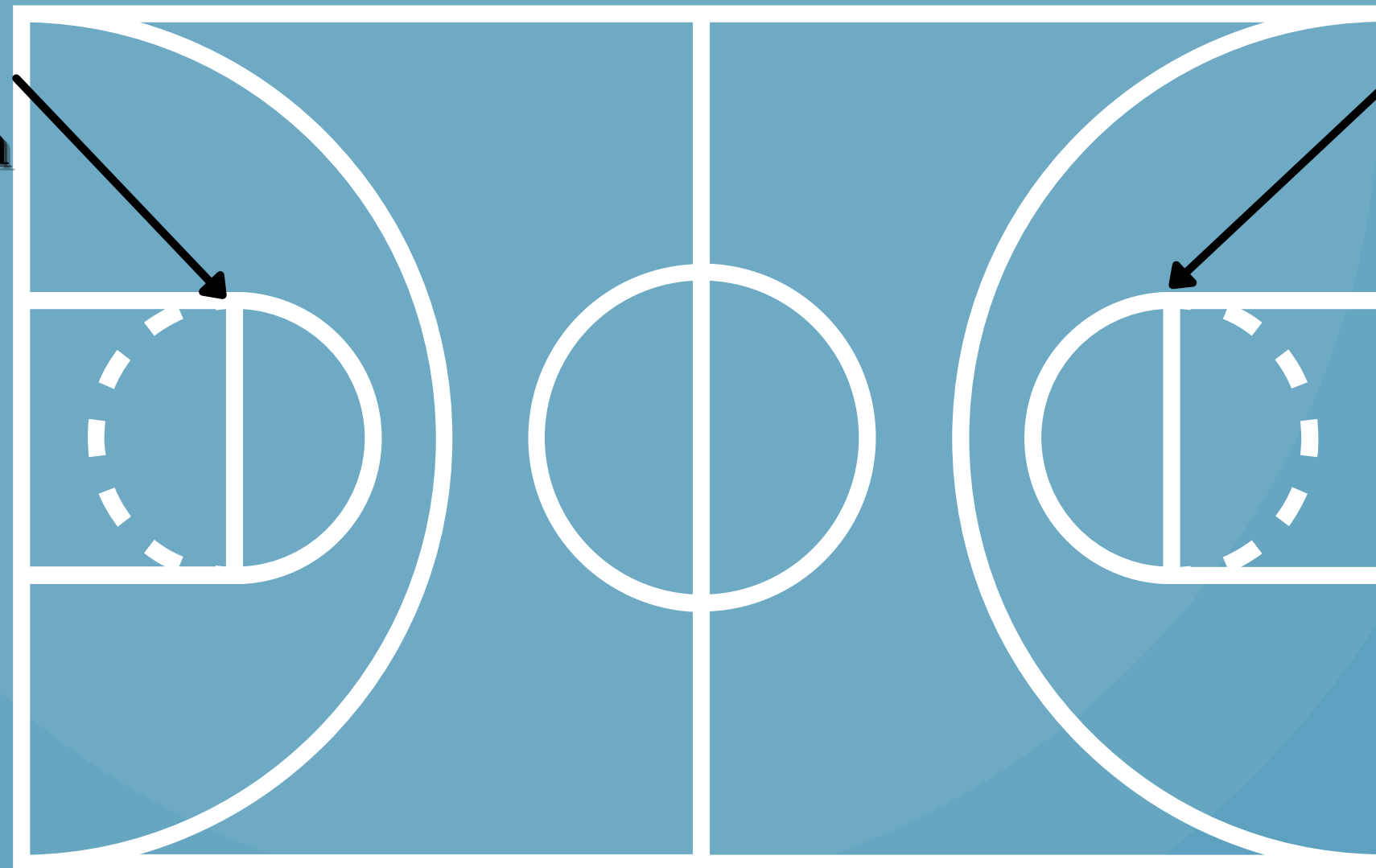


Atenção! Não serão considerados arremessos após os 2 minutos.

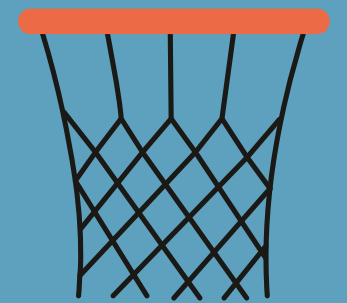


Local de execução

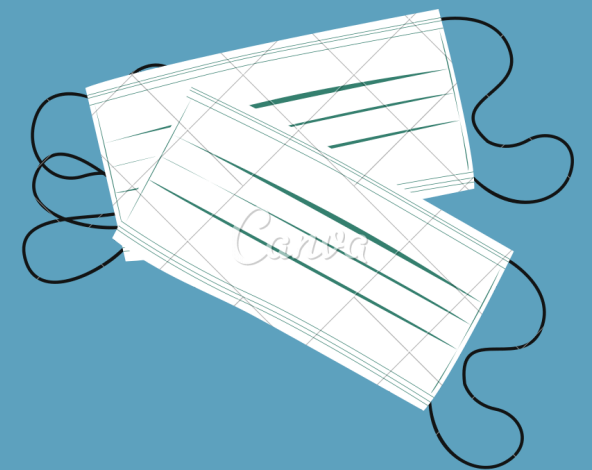
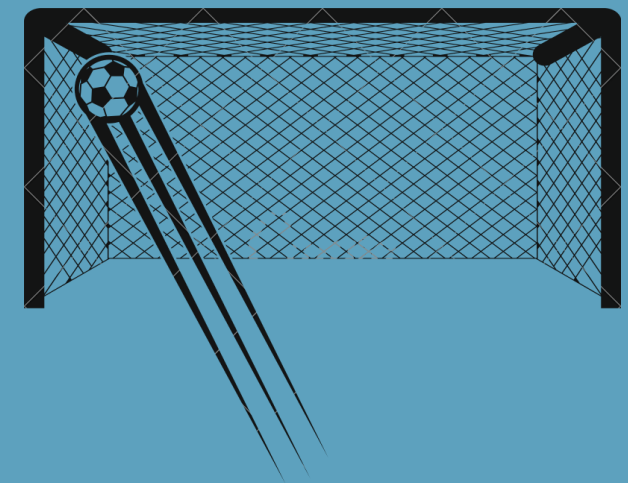
**Linha de
Lance Livre 5,8m**



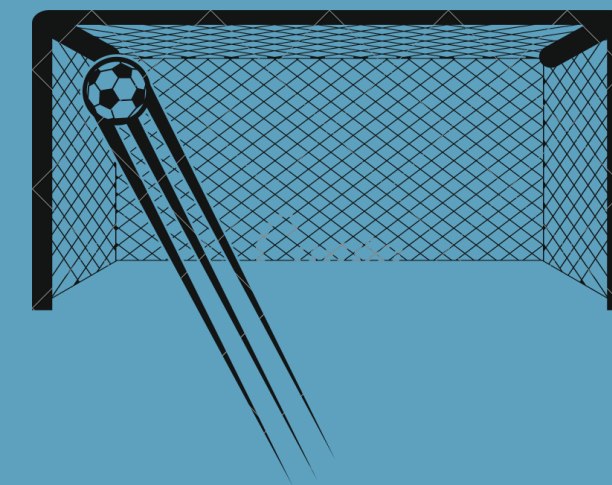
**Linha de
Lance Livre 5,8m**



JIMIV FUTEBOL



Execução



Qual o tempo limite para execução ? 2 minutos contínuos.

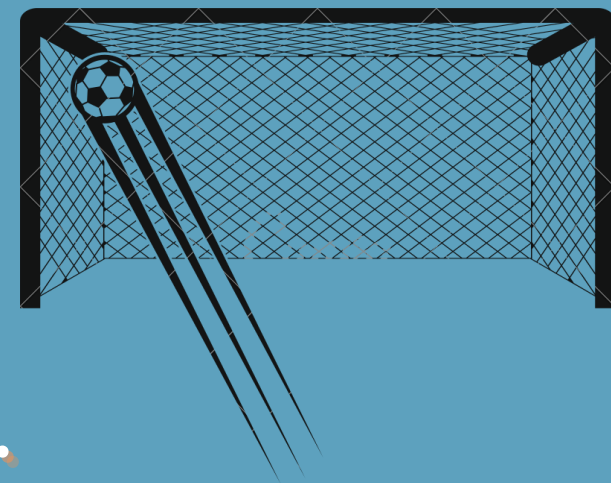
Onde devo acertar os chutes ? Na trave ou travessão.

De onde devo chutar ? Da linha frontal da grande área (16,5m da linha do gol).

Quando o tempo será iniciado ? Após a bola sair dos pés do participante.



Execução



Posso ter auxílio de alguém na reposição das bolas ? **Sim.**

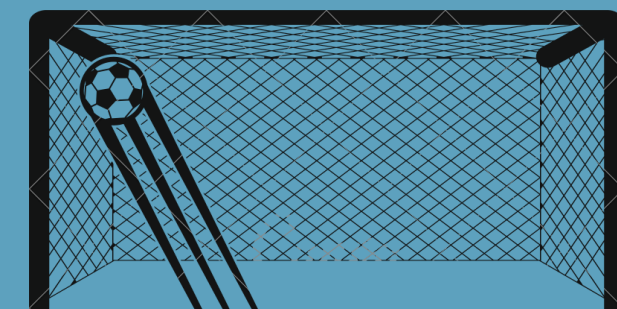
Após o meu chute, caso a bola toque mais de uma vez na trave e/ou travessão, quantos pontos serão considerados? **1 ponto.**



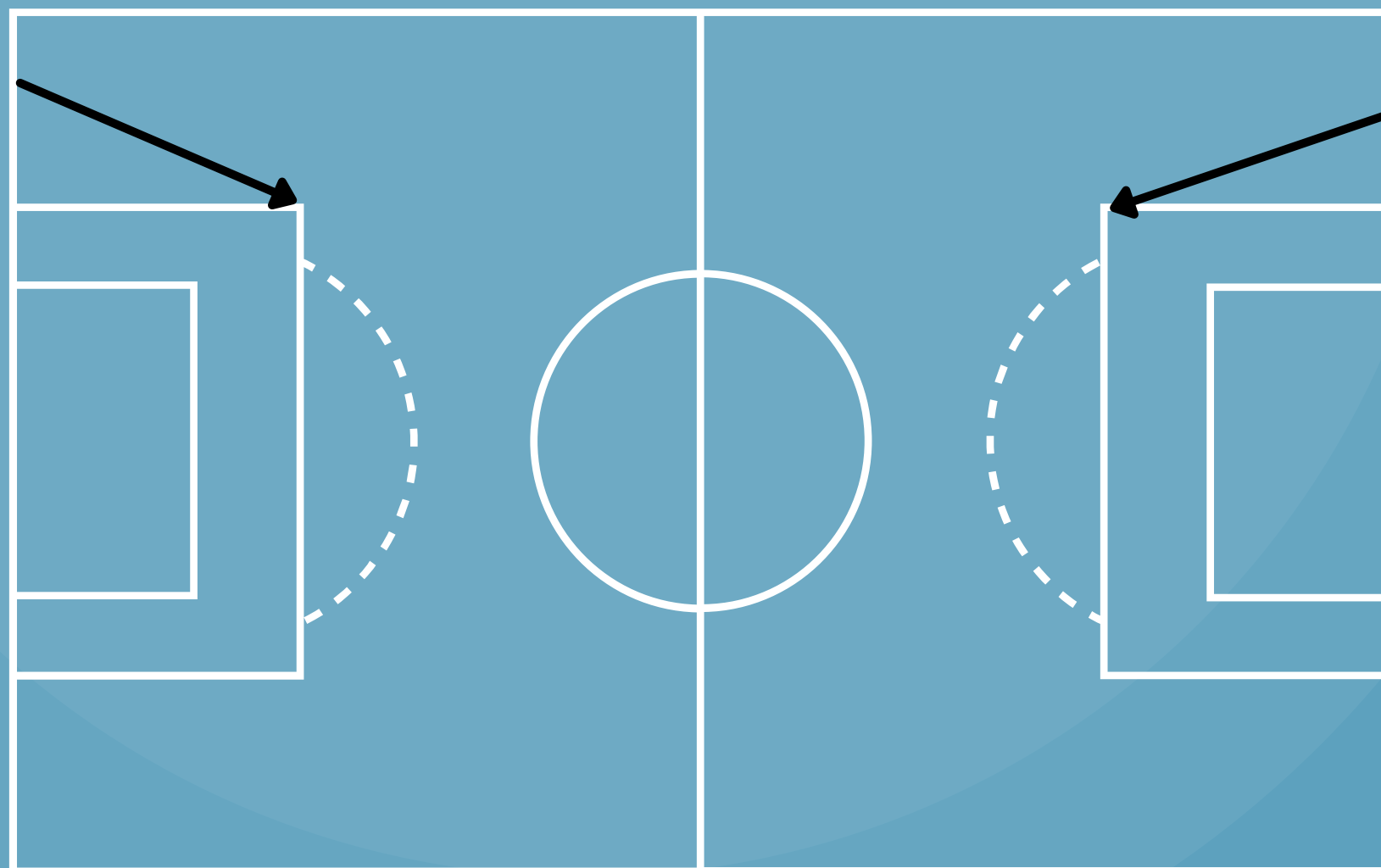
Atenção! Não serão considerados chutes após os 2 minutos.



Local de execução



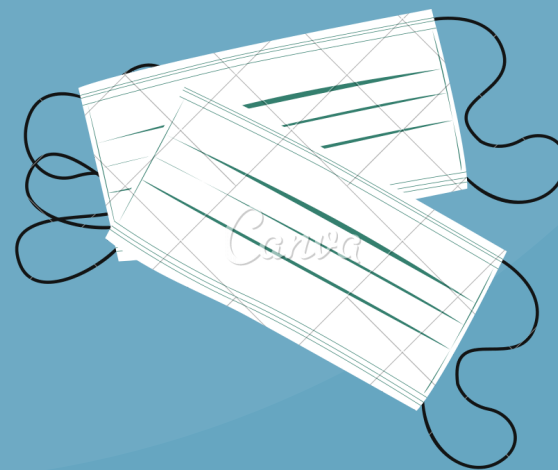
**Linha frontal da grande
área 16,5 m da linha do gol**



**Linha frontal da grande
área 16,5 m da linha do gol**



JIMIV FUTSAL



Execução

Qual o tempo limite para execução ? 2 minutos contínuos.

Na minha embaixadinha, o que será contabilizado ? O número de toques com os pés, coxas, ombros, peito ou cabeça.

Quando o tempo será iniciado ? Após o primeiro toque .



Execução

E se eu não conseguir atingir o tempo limite ? Você pode enviar o vídeo com a sua melhor performance.

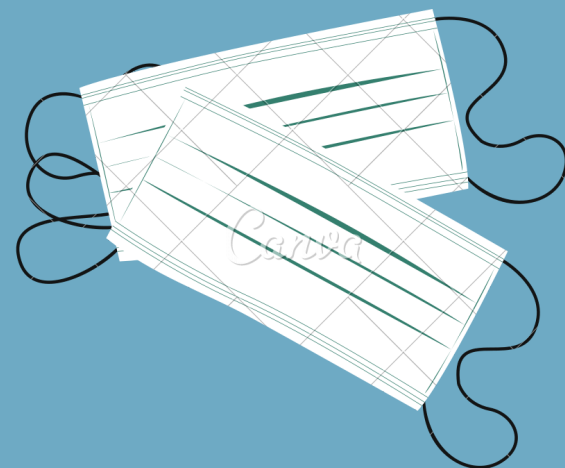
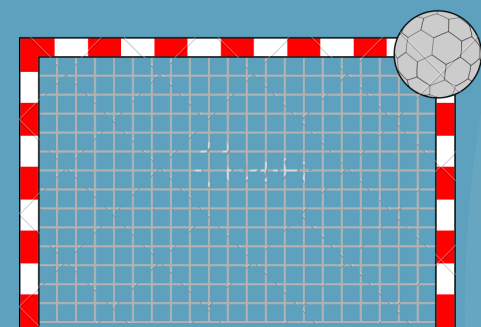
E se a bola tocar no chão? Não serão contabilizados os toques de uma nova tentativa, mesmo ainda estando dentro do tempo estabelecido.



Atenção! Não serão considerados toques após os
2 minutos.



JIMIV HANDEBOL



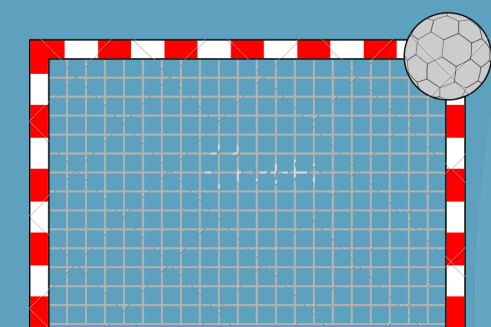
Execução

Qual o tempo limite para execução ? 2 minutos contínuos.

Onde devo acertar o arremesso? Na trave ou travessão.

De onde devo arremessar ? Da linha de 7 metros.

Quando o tempo será iniciado ? Após a bola sair dos mãos do participante.



Execução

Posso ter ajuda na reposição das bolas? **Sim.**

Após o arremesso, caso a bola toque mais de uma vez na trave e/ou travessão, quantos pontos serão considerados? **1 ponto.**

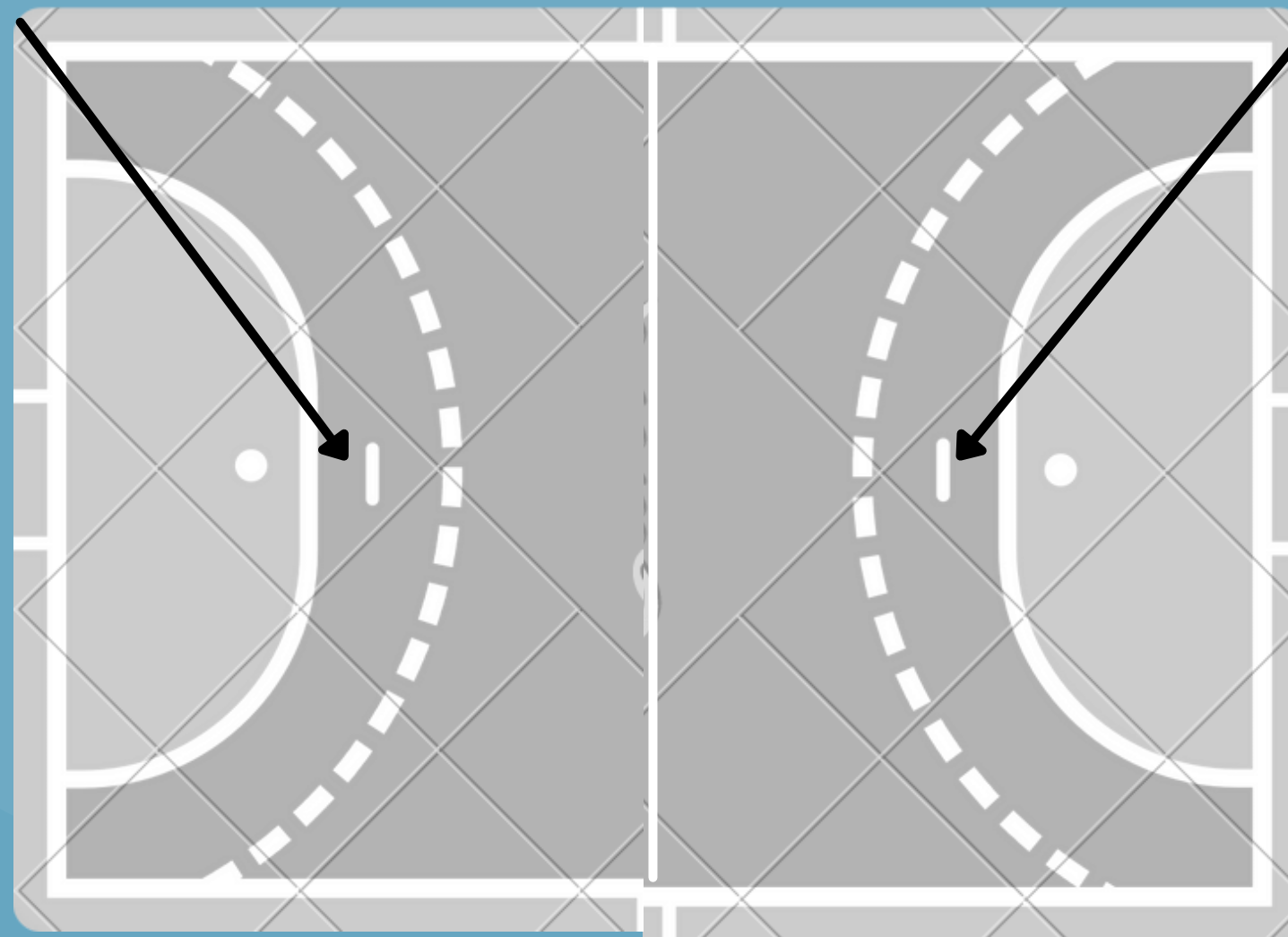
 **Atenção!** Não serão considerados arremessos após os 2 minutos.



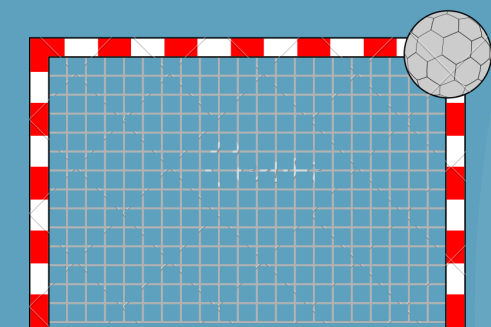
anva

Local de execução

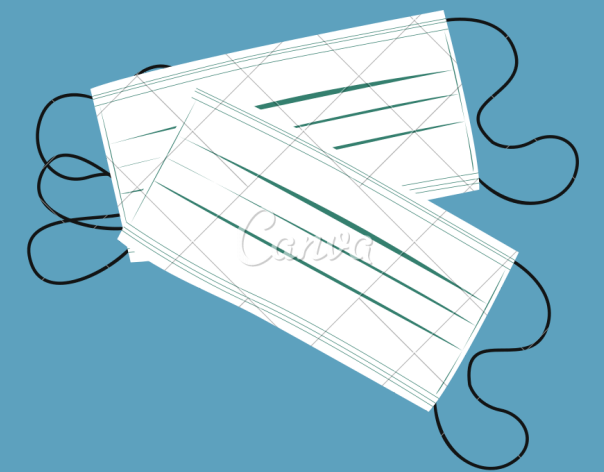
**Linha de
7m**



**Linha de
7m**



JIMIV VOLEIBOL



Execução

Qual o tempo limite para execução ? 2 minutos contínuos.

Qual a sequência que devo executar ? Manchete, toque e mão no chão.

Quando o tempo será iniciado ? Após a bola sair das mãos do participante.



Execução



E se eu não conseguir atingir o tempo limite ? Você pode enviar o vídeo com a sua melhor performance.

E se a bola tocar no chão? Não serão contabilizada a sequência de uma nova tentativa, mesmo estando ainda dentro do tempo estabelecido.



Atenção! Não será considerada a sequência (manchete, toque e mão no chão) iniciada após os 2 minutos.

